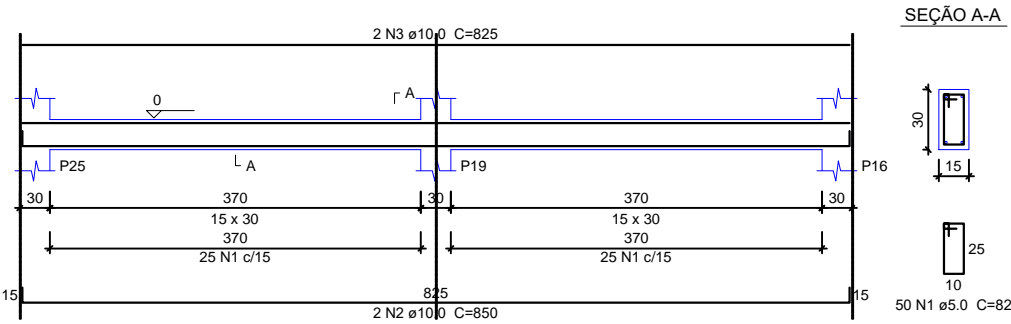
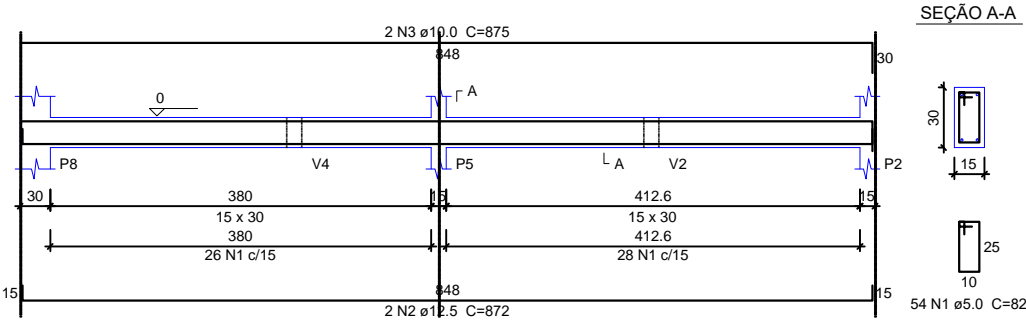


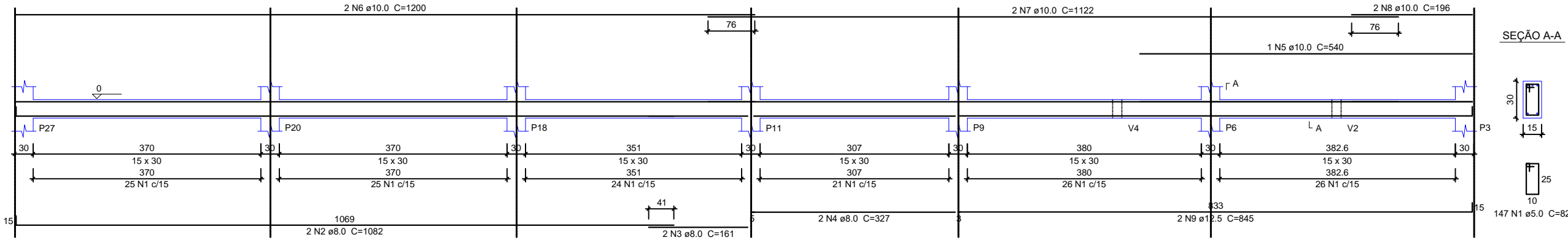
V10



V11



V12



Relação do aço

ELEMENTO	AÇO	N	DIAM	Q	UNIT (cm)	C.TOTAL (cm)
V7	CA60	1	5.0	38	82	3116
	CA50	2	8.0	2	661	1322
	CA50	3	10.0	2	650	1300
V8	CA60	1	5.0	147	82	12054
	CA50	2	8.0	2	787	1574
	CA50	3	8.0	2	944	1888
	CA50	4	8.0	2	1200	2400
	CA50	5	8.0	2	1076	2152
	CA50	6	8.0	2	189	378
	CA50	7	10.0	2	636	1272
V9	CA60	1	5.0	84	82	6888
	CA50	2	6.3	1	109	109
	CA50	3	8.0	2	927	1854
	CA50	5	8.0	2	1198	2396
	CA50	6	8.0	2	236	472
	CA50	7	12.5	2	450	900

Resumo do aço

AÇO	DIAM	C.TOTAL (m)	PESO (kg)
CA50	6.3	2.2	0.5
	8.0	246.5	98.6
	10.0	183.6	115.66
	12.5	78.2	75.8
CA60	5.0	612.6	94.4
PESO TOTAL			
CA50	298.2		
CA60	94.4		

Vol. de concreto total (C-25) = 5.44 m³
Área de forma total = 90.69 m²

PROJETO VIGA
ESC: 1:150



<div><div>PREFEITURA MUNICIPAL DE VÁRZEA GRANDE</div><div>Av. Castelo Branco, Espaço Municipal, 2500 - Centro Sul, Várzea Grande/MT CEP 78125-700 - Fone/Fax: 65 3688 8000</div></div>		<div>AUTOR DO PROJETO:</div> <div></div> <div>MATHEUS MARCANZONI LEITE</div> <div>ENGENHEIRO CIVIL CREA-MT 042157</div>		<div>QUADRO DE ÁREAS</div>	
				<div>ÁREA TOTAL TERRENO: 2.375,04m²</div>	
				<div>ÁREA DA QUADRA: 679,00m²</div>	
				<div>ÁREA COBERTURA: 513,55m²</div>	
<div>PROJETO:</div> <div>EMEB MARIA DE LOURDES TOLEDO AREIAS</div>		<div>LOCALIZAÇÃO:</div> <div>AVENIDA PRINCIPAL (ESTRADA DA PRAIA GRANDE - MT 050)</div>			
<div>OBRA:</div> <div>REFORMA E AMPLIAÇÃO</div>		<div>ASSUNTO:</div> <div>PROJETO VIGA</div>		<div>UNIDADE:</div> <div>METRO</div>	<div>ESCALA:</div> <div>Indicada</div>
				<div>DATA:</div> <div>SETEMBRO 2020</div>	